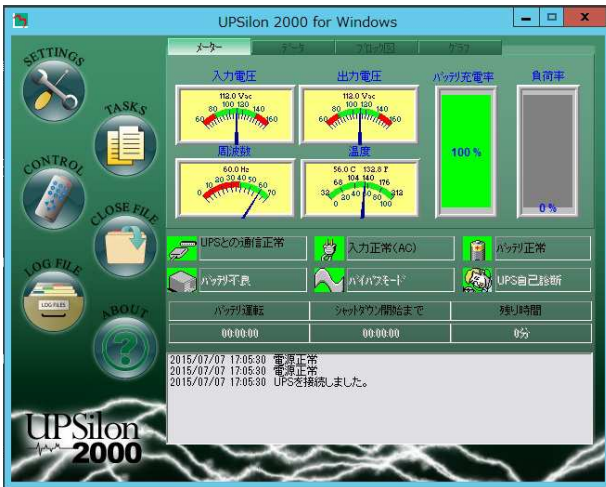


# 電源管理ソフトUPSilon 画面一覧

## ■メーター画面



UPSilon起動時にこの画面が立ち上がります。

### <計測表示>

入力電圧、出力電圧、周波数、温度を表示します。

### <バッテリー充電率>

バッテリーの充電状態を表示します。

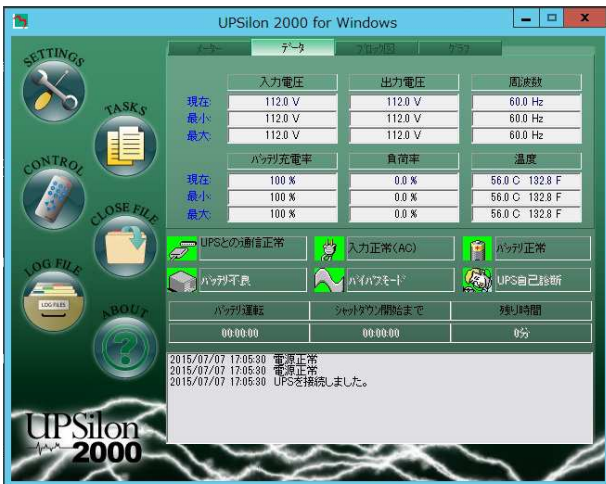
この値はUPSフロントパネルLEDでも表示されます。

### <負荷率>

定格容量に対する負荷の状態を表示します。

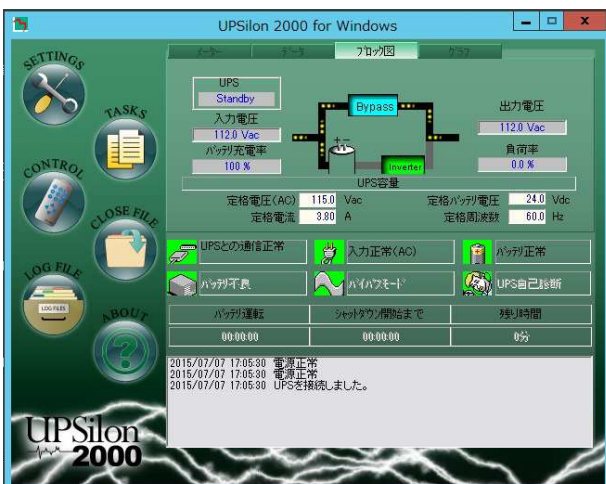
この値はUPSフロントパネルLEDでも表示されます。

## ■データ画面



入力電圧、出力電圧、周波数、バッテリー充電率、負荷率、温度の現在値及び最小、最大値を表示します。

## ■ブロック図



現在の給電状態をブロック図で表示します。

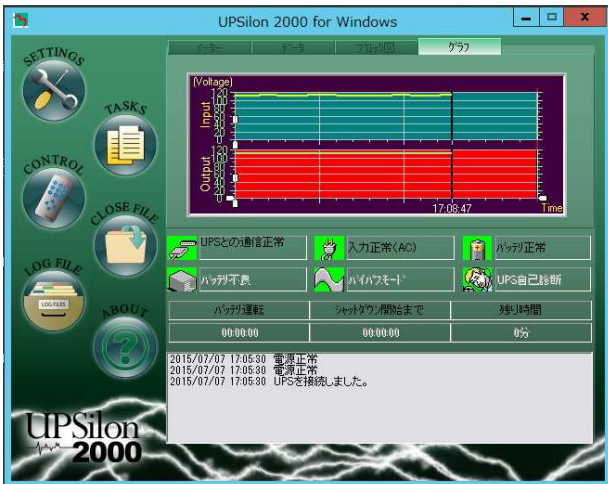
同時に入力電圧、出力電圧、バッテリー充電率、負荷率も表示します。

### <定格値>

通信しているUPSの定格出力電圧、定格電流、定格バッテリー電圧、定格周波数を表示します。

# 電源管理ソフトUPSilon 画面一覧

## ■ グラフ図



入力電圧と出力電圧の動きがグラフで表示されます。

## ■ 設定画面



「基本設定」「警告メッセージ情報の編集」「シャットダウン時の動作」「自動シャットダウンの設定」が設定出来ます。

## ■ スケジュール管理



「システムシャットダウン」「再起動」「バッテリー診断」等の動作をスケジュール設定可能です。